

ABAQUS를 활용한 해석용역컨설팅 실무 및 맞춤형 기술이전 특별교육

Solutions for Better Decision

CAE(Computer Aided Engineering)를 활용한 Front Loading 기법은 제조공정 중 후속 단계에서 발생할 수 있는 잠재적인 문제를 선행 단계에서 사전에 검증하고 이를 획기적으로 개선하는 일련의 디지털 혁신 제조기법입니다.

현대기아자동차, 삼성전자 등 국내외 글로벌 기업에서는 이제 설계팀에서도 활발히 적용되고 있으며 최근에는 국내 4,300여 개의 중소/중견 기업에서 기술 경쟁력 향상을 위해 적극적으로 CAE 기술을 활용하고 있는 추세입니다.

이에, 한국금형센터에서는 국내 전문 컨설팅 기업인 ㈜한국CAE컨설팅과 협력하여, 교육 신청기업에 대한 해석용역 컨설팅을 무상으로 지원함과 동시에 해당 컨설팅 용역에 대한 맞춤형 기술이전 CAE 특별 교육을 아래와 같이 진행합니다.

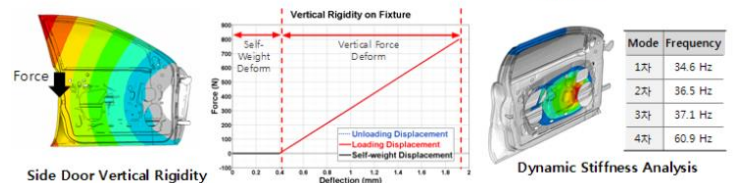
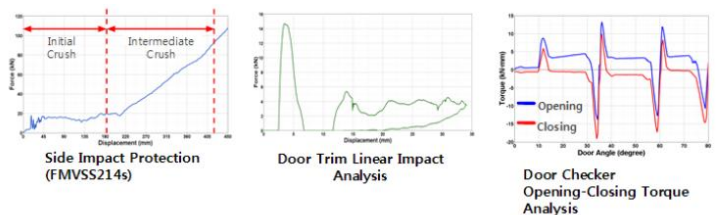
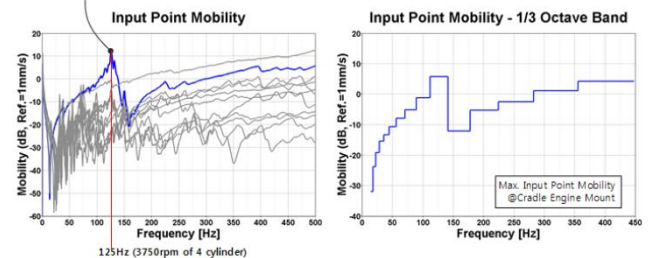
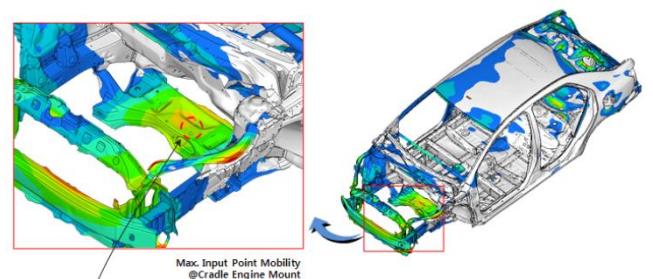
1. 교육 기간 : 4일 (교육비 30만원, VAT.별도)

- 1회 : 2018.04.17(화) ~ 2018.04.20(금)
- 2회 : 2018.05.15(화) ~ 2018.05.18(금)
- 3회 : 2018.07.10(화) ~ 2018.07.13(금)
- 4회 : 2018.10.16(화) ~ 2018.10.19(금)
- 5회 : 2018.12.04(화) ~ 2018.12.07(금)

2. 교육 장소 : 한국금형센터 전산교육실 3층

3. 교육 내용

- 교육신청 기업의 현안에 대한 해석 컨설팅 지원
- 관련해석 수행 및 분석에 대한 기본 이론 교육
- 관련해석 수행 및 분석에 대한 기술이전교육
- 해석 컨설팅 지원 영역
 - ① Linear & Non-linear Analysis
 - ② Modal Analysis
 - ③ Thermal / Heat Transfer Analysis
 - ④ Topology Optimization



4. 교육 신청 시, 특별 혜택

- 구조/진동/열/최적화 해석용역 1건 무상 지원 및 해석결과 보고서 제공 (400만원 상당)
- 한국금형센터 보유 시제품 제작 및 시험 장비 사용 시 특별 할인을 적용
- 신청 문의 및 접수 : 한국CAE컨설팅 김병준 선임연구원

TEL 070-4187-0214 / E-mail : bjkim@koreacae.com